

Allgäu Initiative GbR

Bahnhofplatz 1
87435 Kempten

Telefon: 0831.57586.0
Fax: 0831.57586.10

www.standortallgaeu.de

Daten und Fakten über das Allgäu

Hier werden Sie über allgemeine Fakten der Region Allgäu sowie über Daten zur Wirtschaft und Gewerbeflächen informiert. Alle Angaben stammen aus dem Zahlenspiegel 2009 der Industrie- und Handelskammer Schwaben.

Kreisfreie Städte und Landkreise



Oberallgäu



Unterallgäu



Ostallgäu



Lindau



Kaufbeuren



Kempten



Memmingen

Allgemeines

Bundesland: Bayern

Fläche: 4649 km²

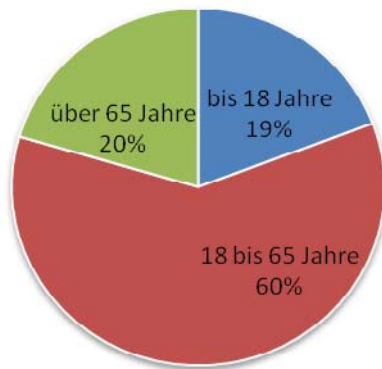
Regierungsbezirk: Schwaben

Einwohnerzahl: 646.213 (2008)

Verwaltungssitz: Kempten (Allgäu)

Bevölkerungsdichte: 139 Einwohner pro km²

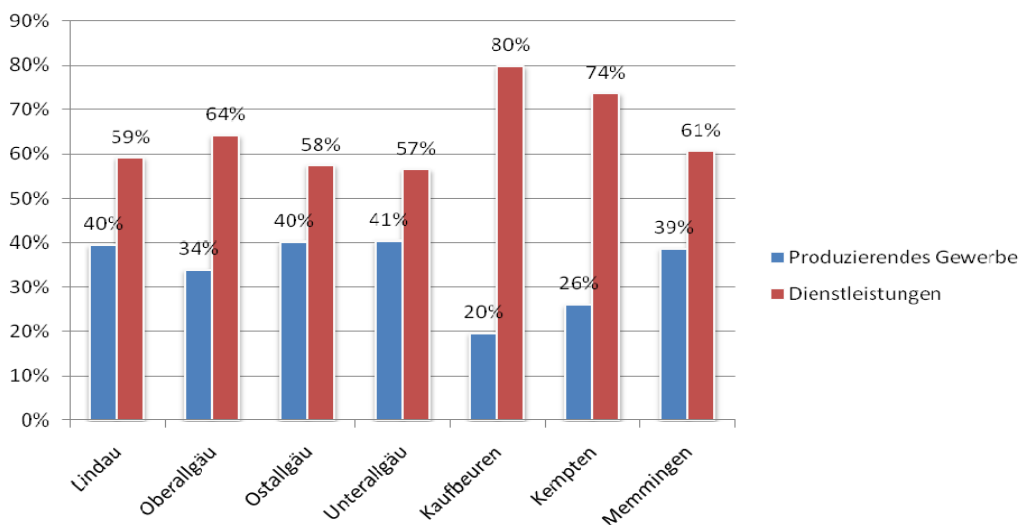
Bevölkerungsstruktur



Wirtschaftliche Daten und Fakten

Anzahl sozialversicherungspflichtige Beschäftigte (2007):	211.694
Ausbildungsplätze (2008):	9340
Gesamtumsatz in 1000 Euro (2007):	14.525.307
Auslandsumsatz in % am Gesamtumsatz (2007):	42 %
BIP zu Marktpreisen in Mio. Euro (2006):	18.066
BIP zu Marktpreisen pro Einwohner (2006):	27.957
BIP zu Herstellungspreisen in Mio. Euro (2006):	16.294

Anteile an der Gesamtbruttowertschöpfung 2006



Gewerbeflächen (Stand April 2009)

Anzahl aller Gewerbegebiete	258
Gesamtes Gewerbeflächenpotential in m ² *	7.127.006 m ²
Anzahl Gewerbeflächen	95
Sonstiges Ansiedlungspotential in m ² **	1.822.421 m ²

* Erwerb und baurechtliche Verfügbarkeit sofort bis langfristig (nur Flächennutzungsplan vorhanden)

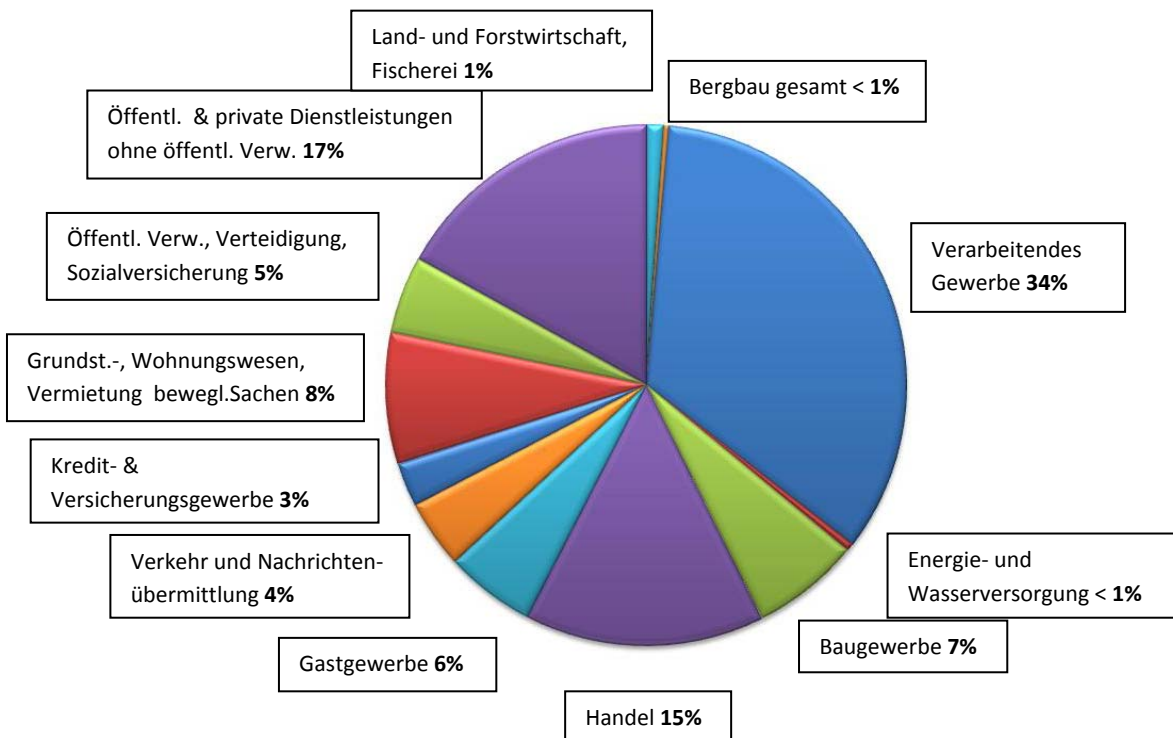
** Sofortiges Ansiedlungspotential: Erwerb sofort bis kurzfristig (weniger als 1 Jahr), baurechtl. Verfügbarkeit sofort (rechtskräftiger Bebauungsplan)

Branchenstruktur im Allgäu

Die Grundlage der folgenden Diagramme ist die Anzahl der sozialversicherungspflichtigen Beschäftigten im Allgäu.

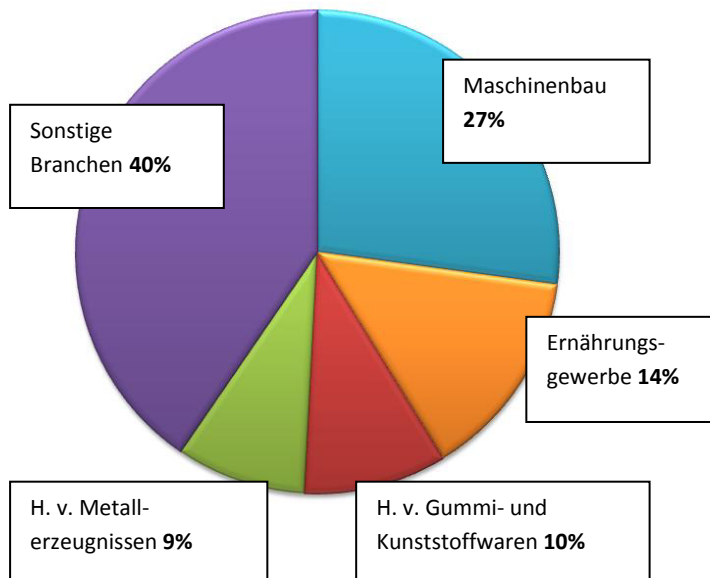
Allgemeine Übersicht der Branchenstruktur im Allgäu

Gesamtwert der sozialversicherungspflichtigen Beschäftigten 2007: 211.694



Verarbeitendes Gewerbe

Gesamtwert der sozialversicherungspflichtigen Beschäftigten 2007: 70.931



Dienstleistungen

Gesamtwert der sozialversicherungspflichtigen Beschäftigten 2007: 67.834

